



VirtualBox

Gép a gépben, kéz a kézben

BRKK::Békéscsaba
Linux rendszergazda képzés
2008



Beszerezés

- <http://virtualbox.org> -on ha szétnézel
- `/etc/apt/sources.list` -be
- Ezután lehet telepíteni, mondjuk a `dselect` segítségével, csak ne felejtssd el frissíteni a csomaglistákat!
- Azt a felhasználót aki használni szeretné hozzá kell adni a `vboxusers` csoporthoz

```
adduser hahugo vboxusers
```



Telepítés - beállítás

- Telepítés közben mindössze egyetlen Ok-ra kell entert ütni:



virtualbox konfigurálása

Creating group 'vboxusers'

Users of VirtualBox must be member of that group in order to have write permissions to /dev/vboxdrv. Otherwise starting of VMs will not be possible.

< Ok >

- Szükségünk lesz egy(-két) ethernet itnerfészre a virtuális LAN nak:

VBoxAddIF vbif0 hahugo

(természetesen root-ként adjuk ki) ennek hatására a hahugo nevű felhasználó kezelheti a host OS-en a vbif0 nevű eszközt

Készítsünk virtuális gépet

The image displays four overlapping screenshots of the VirtualBox 'Új virtuális gép készítése' (New Virtual Machine Wizard) dialog boxes, numbered 1 through 4, illustrating the steps to create a new virtual machine.

1. Az Új virtuális gép varázsló üdvözlő!
Ez a varázsló végig fog vezetni egy új virtuális gép készítésének lépésein.
Az **Előre** gombbal tudsz a következő, a **Vissza** gombbal az előző lépésre ugrani.









2. Gép neve és az OS típusa
Írj be az új gép nevét és válaszd ki, milyen típusú operációs rendszert telepítenél bele.
A név általában utal a gép hardver és/vagy szoftverkonfigurációjára. Ez a név lesz a gép azonosítására használva minden VirtualBox komponensben.
Név:
OS típusa:

3. Memória
Adja meg a fizikai memória (RAM) mennyiségét megabájtban, amelyet hozzá akar rendelni ehhez a virtuális géphez.
Az alapmemória ajánlott mérete **256 MB**.
Alapmemória mérete: MB
4 MB ————— 2000 MB

4. Virtuális merevlemez
Válaszd ki a merevlemez képfájlt amit boot eszköznek szeretnél használni a virtuális gépben. Készíthetsz új merevlemez is az **Új** gomb megnyomásával, vagy választhatsz egy létezőt a legördülő menüből, esetleg a **Létező** gombbal a Virtuális lemezkezelőből.
Ha ennél bonyolultabb beállítást szeretnél, hagyd ki ezt a lépést, és majd később beállíthatod.
A merevlemez ajánlott mérete **8192 MB**.
Bootolás merevlemezről (Primary Master):
Új... Létező...

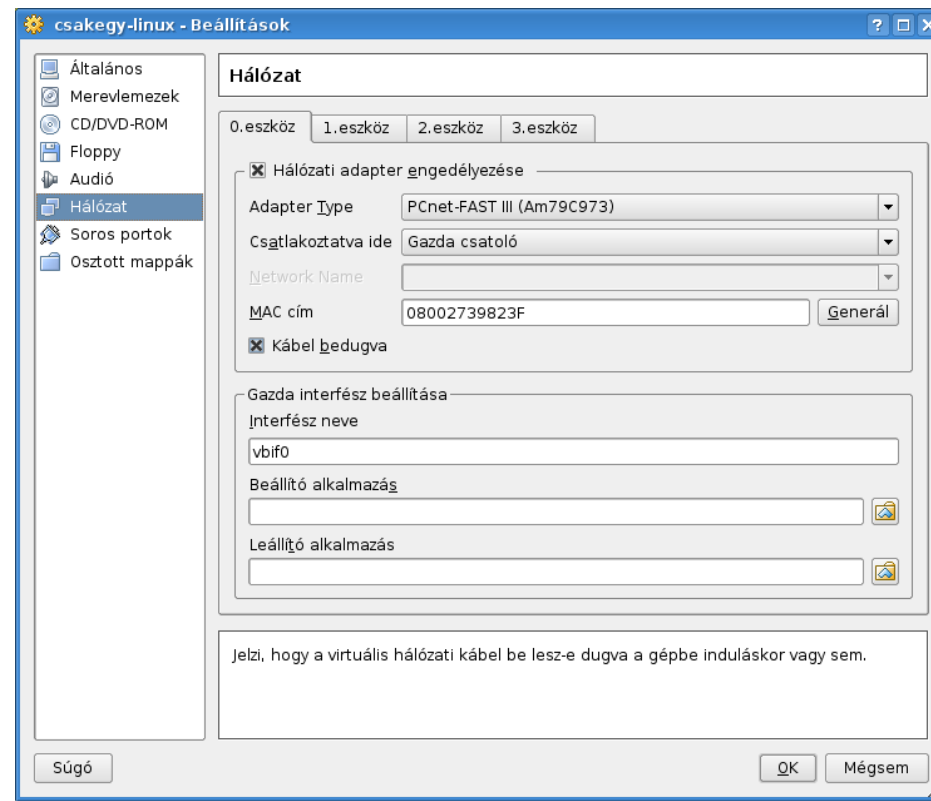
Egy példa konfiguráció

- Ha mindent jól csináltunk, akkor valami hasonlóan kell létrejönnie a virtualbox ablakában,
- **DE MÉG NEM VAGYUNK KÉSZEN**

	Általános	
	Név	csakegy-linux
	OS típusa	Other/Unknown
	Alapmemória	128 MB
	Videómemória	8 MB
	Boot sorrend	Floppy, CD/DVD-ROM, Merevlemez
	ACPI	Engedélyezve
	IO APIC	Letiltva
	Merevlemezek	
	Elsődleges Master	csak1linux.vdi [Normális, 15,00 GB]
	CD/DVD-ROM	
	Nincs csatolva	
	Floppy	
	Nincs csatolva	
	Audió	
	Letiltva	
	Hálózat	
	0. eszköz	vbif0
	Soros portok	
	Letiltva	
	Megosztott mappák	
	Semmi	

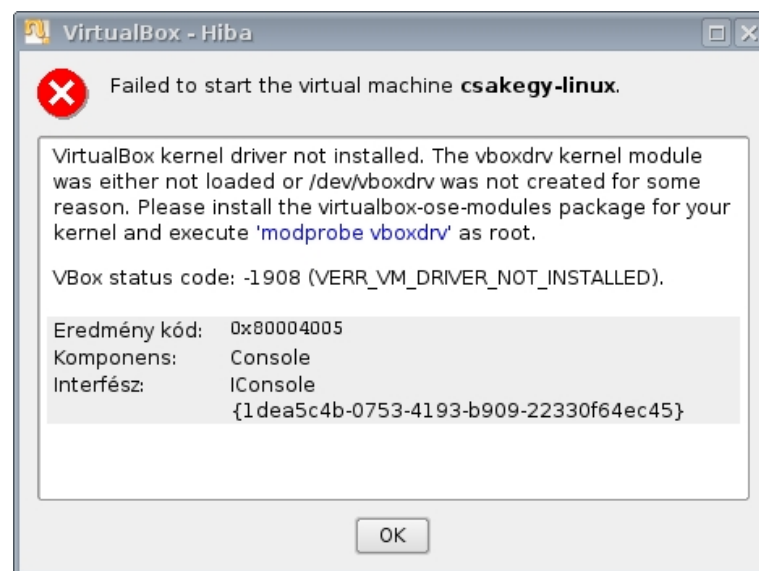
BEL-LAN

- A „*Csatlakoztatva ide*” beállítást állítsuk „**Gazda csatoló**”-ra, és kicsit lentebb az „*interfész neve*” részben adjuk meg az előbb létrehozott **vbif0** interfészünket!



Van esetleg valami probléma?

- A VirtualBox indításakor találkozhatunk az itt látható ablakkal. Ezt elkerülendő a ***/etc/modules*** fájlt egészítsük ki a ***vboxdrv*** bejegyzéssel



Hálózat beállítása

- Két lehetőségünk van:

- `ifconfig vbif0 192.168.xxx.1`

- Vagy a `/etc/networks/interfaces` fájlban megadhatjuk a beállításokat:

```
iface vbif0 inet static
    address 192.168.22.1
    netmask 255.255.255.0
    virtualbox-user csip
```

Egy kicsike szkriptecske, avagy NAT a vbif0-nak

```
iptables=/sbin/iptables
EXTIF="eth0"
INTIF="vbif0"
echo "    External Interface:  $EXTIF"
echo "    Internal Interface:  $INTIF"
echo "1" > /proc/sys/net/ipv4/ip_forward
$IPTABLES -P INPUT ACCEPT
$IPTABLES -F INPUT
$IPTABLES -P OUTPUT ACCEPT
$IPTABLES -F OUTPUT
$IPTABLES -P FORWARD DROP
$IPTABLES -F FORWARD
$IPTABLES -t nat -F

$IPTABLES -A FORWARD -i $EXTIF -o $INTIF -m state --state
ESTABLISHED,RELATED -j ACCEPT

$IPTABLES -A FORWARD -i $INTIF -o $EXTIF -j ACCEPT
$IPTABLES -t nat -A POSTROUTING -o $EXTIF -j MASQUERADE
```

root-ként